

BST TubeScan XL: 应用于印刷、分切设备的 100%全检, 幅面可达 1700mm。

TubeScan digital strobel —— 一款成功的全检系统, 如今也可应用于宽幅的印刷, 分切设备上: 来自 BST 的 TubeScan XL 可全幅检测 900mm 到 1700mm 的物料; 拥有高检测精度, 可在高速生产下检出极细小的印刷瑕疵如色斑, 套印偏差以及色差等。它可以有效地帮助减少印刷过程中产生的废料, 帮助提高分切质量。压制铝材制成的紧凑型安装支架使得 TubeScan XL 的安装简单易行, 既可用于新产线, 也可用于旧产线改造。



TubeScan XL 向用户持续更新实时生产概况, 包括确切的废品量, 大大提高了印刷以及分切设备的生产效率。当生产完成时, 用户可以准确把握停机时间, 减少过量生产。系统操作可靠且易掌握, 操作者不需要有过多的电脑使用技巧, 可轻松快速上手。

无论针对何种应用, 如反光材料, 立体印刷图案, 防伪印刷, 二维码, 以及可变化的印刷内容, 有效的全检系统皆需要有成像能力高的光学原件, 和智能的图像处理能力。TubeScan XL 将上述两者有效结合, 拥有三个矩阵相机, 智能光照单元, 以及 32 寸高清屏幕, 操作易掌握, 不要求操作工人有过多的电脑使用技巧。高分辨率的缩放工具以及高清显示器, 可支持图像细节的观察。LED 频闪仪光源以极低的耗电即可保证极高的图像清晰度。

高清显示结合高性能图像处理

高性能的全检往往高度关注与印刷质量息息相关的图像元素。为此, TubeScan XL 可将图像分为不同印刷区域, 不同印刷内容, 分别调节检测敏感度, 可屏蔽不重要检测区域, 也可为文字区域设定特别的算法。检测文字时, 需截取一张参照图样, 将所有当前图像与其进行比较, 检出的瑕疵可实时显示在高清显示屏上——在机器试运行阶段亦可如此操作。Delta E 色差检测功能可保证图像色彩的一致性。



TubeScan XL 提供印刷及分切两种模式

TubeScan XL 可达到目前最高印刷检测标准，可应用在印刷，分切设备上。我们可提供两种不同的配置：对于印刷设备，7200 像素的高分辨率相机提供完美的图像质量；在此基础上，在分切设备上，超高速的相机提供了可靠而精准的瑕疵检测。它可配合高达 800m/min 的生产速度，每秒钟可捕捉 30 张画面，无缝流畅地呈现每一个画面。操作员可通过高清显示屏轻松发现当前瑕疵。

为了适应所有的印刷，加工产线，TubeScan XL 系列产品均可安装 TubeScan 家族的所有附件，辅助程序以及选配光源。这里面包括，入射灯，透射灯，轮廓灯以及 UV 光源等。标配的光源可设置为适合不反光材料的暗场照射方式，以及适合高反光材料的明场照射方式。内置的高性能 LED 光源可从反面照射物料，帮助检查出不透明材料上极细小的孔洞。轮廓灯有助于使材料上的褶皱，起泡，浮雕图案等的边缘更清晰，让瑕疵检测更高效。在此基础上，本系统还可安装 UV 光源，可帮助检测 UV 涂层，荧光胶，荧光树脂等。白光和 UV 光可配合使用。

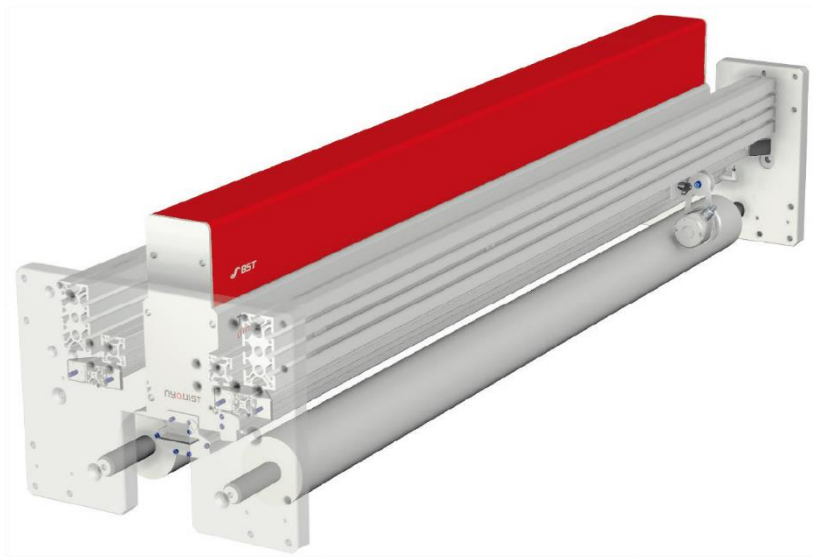


Qlink workflow, 使您的生产收益最大化

在分切设备上, Qlink workflow 为每卷物料生成一组瑕疵记录, 品检系统以此为依据筛查瑕疵。在建立任务时可自定义瑕疵允许公差标准, 在样张上自定义出何种偏差需要被认定为瑕疵。在 Qlink Slitter 上, 基于上述自定义标准, 物料上的瑕疵可分为“无需处理”, “废料”以及“需要处理”。操作员可在屏幕上清楚得知每卷物料的瑕疵统计数据。TubeScan XL 可控制双向品检机, 使得瑕疵产品准确停在目标位置上, 便于标记或其他修改。这大大提高了产品质量和良品率。

铝制支架, 简单的安装方式

TubeScan XL 的安装支架可通用于绝大部分产线, 包含两个偏心辊轮。这两个偏心辊轮, 和一个编码器联杆器均可配合实际情况用多种不同的方式安装。



关于 BST

BST GmbH 是隶属于 elexis 集团旗下的品牌公司，是卷材质量保证系统的领先供应商之一。公司位于德国西北部的比勒费尔德，为卷材自动纠偏、图像观测、100%瑕疵检测、颜色测量、色彩管理、自动套印系统和自动化控制等提供解决方案，公司在这些领域有几十年的实践经验。全球超过 15,000 多家客户分布在印刷包装和造纸、塑料薄膜和箔纸、橡胶轮胎、无纺布、生活用纸、锂电池和燃料电池，印刷电子行业正使用着我们的解决方案。BST 在全球范围内代表着高质量的监控、流畅的生产流程和一流的服务。

比勒（上海）自动化技术有限公司（BST China）是德国 BST 集团的独资子公司，于 2007 年 2 月正式成立，主要负责 BST 产品在中国的销售、本地化生产、技术支持、市场开发和售后服务。我司从建立初期便秉承着为卷材的生产，尤其是印刷包装行业，提供成熟的纠偏、观测、检测、套准和颜色测量等解决方案。一如既往为新老客户提供优质的产品和完善的服务。

联系我们：

比勒（上海）自动化技术有限公司

地址：上海市松江区闵申路 388 号 4 号楼

电话：+86 21 5226 5622

网站：www.bst.elexis.group

邮箱：contact@bstchina.com.cn