

新闻稿（实时发送）

赛瓦软件（上海）有限公司(展台号 3K17)

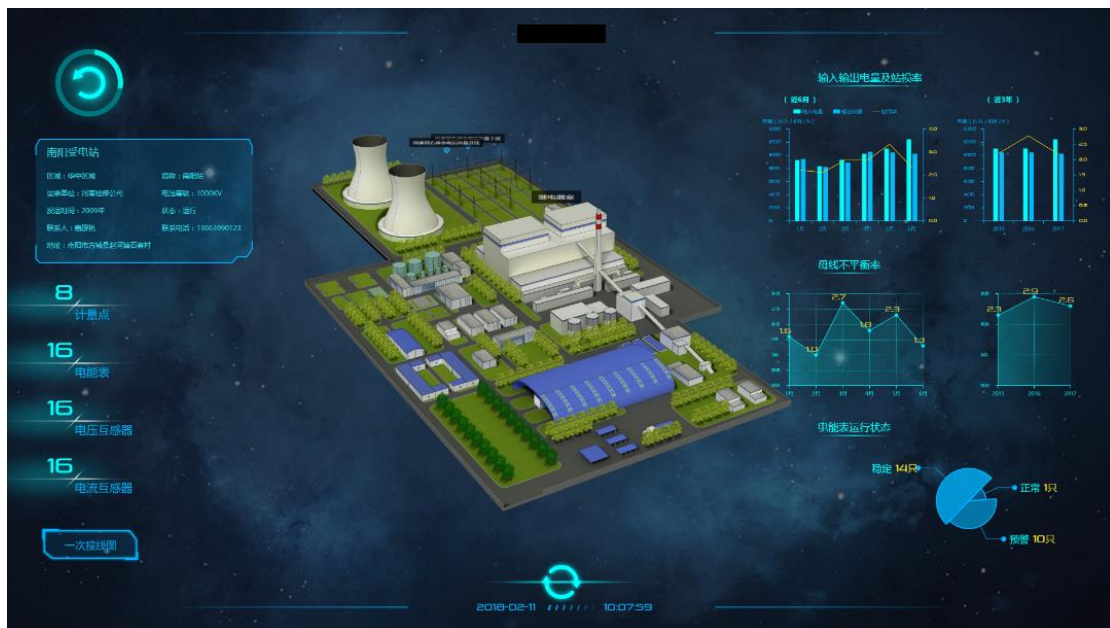
电力三维可视化软件

随着电力市场化以及电网建设的进一步发展，电力信息化的需求日益增强。庞杂的系统，海量的信息和数据，如何高效呈现与管理这些数据，是电力行业迫切需要解决的问题。

为此，赛瓦软件推出电力三维可视化软件，目前已经应用于智慧电厂（园区）的运营管理可视化、变电站/配电房的监控可视化和用电信息监控全景可视化等功能模块，能够实现从发电到用电的全流程可视化，助力电力企业向标准化、智能化转型，促进泛在电力物联网的建设。

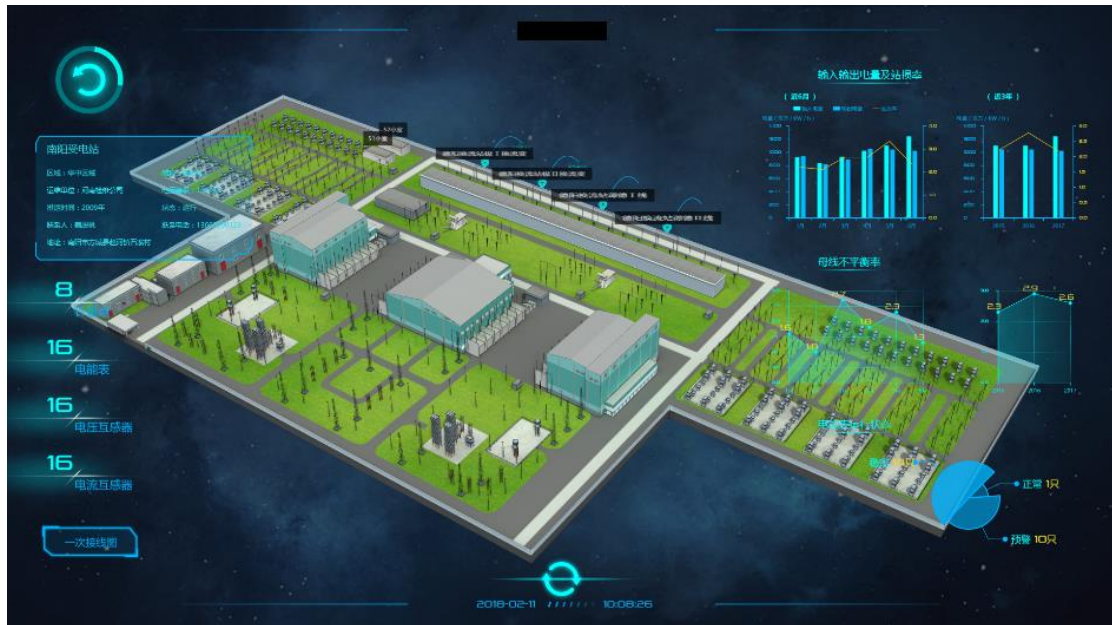
一、智慧电厂（园区）运营管理可视化

软件为电厂构建可视化的智慧园区，展示电厂园区的各项运行指标，一目了然地了解园区的资产、安防、能耗、经济等各项态势，帮助管理人员更好地决策，同时提升园区的对外形象和服务能力。



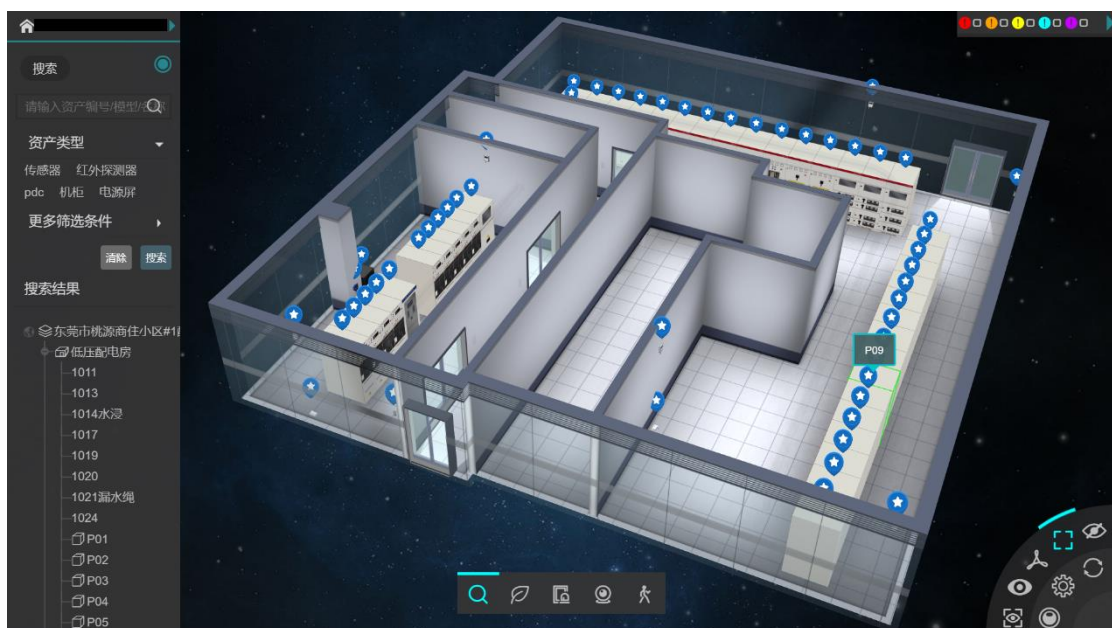
二、变电站监控可视化

软件对变电站内外环境进行全方面、精细化建模，呈现精准的空间关系。并提供设备监控及智能巡检等功能，通过可视化平台可直接查询设备当前状态以及巡检视频，无需亲临现场即可掌握一手动态。当设备出现故障或巡检发现问题时，检测数据会即时回传至可视化平台，确保电力安全。



三、 配电房监控可视化

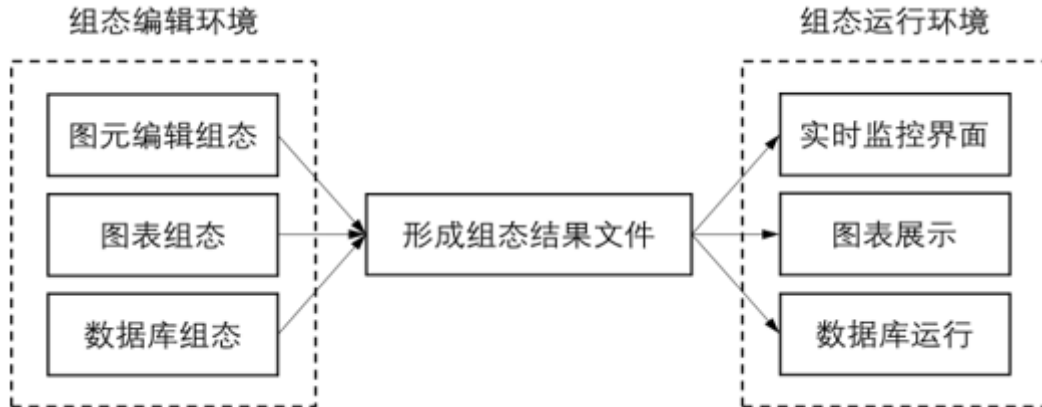
对配电房及内部设备三维仿真的基础上，实现对配电柜的监测管理，能够了解设备的运行状况及用电情况；针对配电房的内部环境，集成温湿度、烟感、消防、门禁等各类传感设备信息，实现三维场景中直接查看实时环境参数，杜绝安全隐患；此外，亦支持一次接线图实时状态监测、视频监控及报表可视化等功能，为运维人员的管理工作带来便利。



四、 用电信息监控全景可视化

2020年12月3至5日 中国·上海新国际博览中心

WEB组态编辑工具采用标准HTML5开发，用户可直接在浏览器上完成组态工具的操作，包括图元、可视化图表、数据库等组态的配置与关联，进而实现工程管理、组态编辑、组态运行三大模块功能。在此基础上，只要接入具体业务数据，便可顺利运行数据监控可视化平台。



目前，WEB组态编辑工具已经在多个项目中完成了部署，帮助企业完成了网络拓扑、数据监控、设备配置、场景搭建等多项功能，打造了多个智能化、可视化系统。



- 完 -

上海国际电力电工展 (EP Shanghai) 由中国电力企业联合会主办、雅式展览服务有限公司协办，始于1986年，每年在北京和上海举行，由2020年起每年在上海举行。不仅是国内电力行业中历史最悠久、规模最大之展会，而且是国内唯一获得全球展览业协会认可 (UFI Approved Event)、最多国际品牌参与的专业电力电工展，2013年起连续多年被国家商务部选为重点支持引导的电力展。

新闻稿由雅式展览服务有限公司提供。
如蒙刊登，敬请惠赐样报。



2020年12月3至5日 中国·上海新国际博览中心

参展查询:

香港: 冯佩珠小姐 或 邓庆寿先生
电话: (00852) 2891 8897
传真: (00852) 2516 5024
电子邮件: power@adsale.com.hk
展会网站: www.EPChinaShow.com

北京: 刘莉小姐 或 张越卿小姐
电话: (010) 8460 2766
传真: (010) 8460 2816

上海: 萧文中先生 或 林琳小姐
电话: (021) 5187 9766
传真: (021) 6469 3665

深圳: 张琼小姐
电话: (0755) 8232 6251
传真: (0755) 8232 6252

媒体及参观查询:

香港: 陆可欣小姐 或 张嘉瑶小姐
电话: (00852) 2516 3342/ 2516 3379
传真: (00852) 2516 5024
电子邮件: epchina.pr@adsale.com.hk

上海: 王蕙莲小姐 或 刘燕小姐
电话: (021) 3325 5662/ 5187 9766
传真: (021) 6469 1223

雅式展览服务有限公司

地址: 香港北角渣华道 321 号 6 楼
雅式集团: www.adsale.com.hk